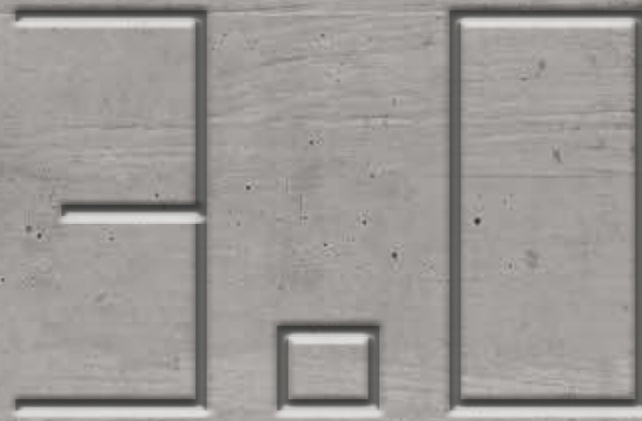
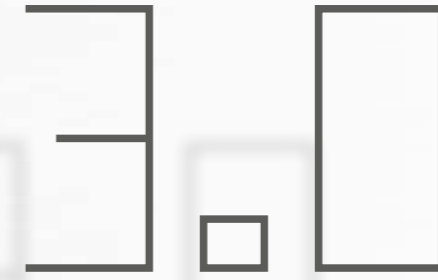


Slabs



by **APAVISA**

Slabs



1.2 x 3.0 m. The NEW size for APAVISA Slabs.

EMOTION

MOOD

ONICE

CASSERO

PATAGONIA

120 x 260 cm.

120 x 260 cm.

120 x 300 cm.

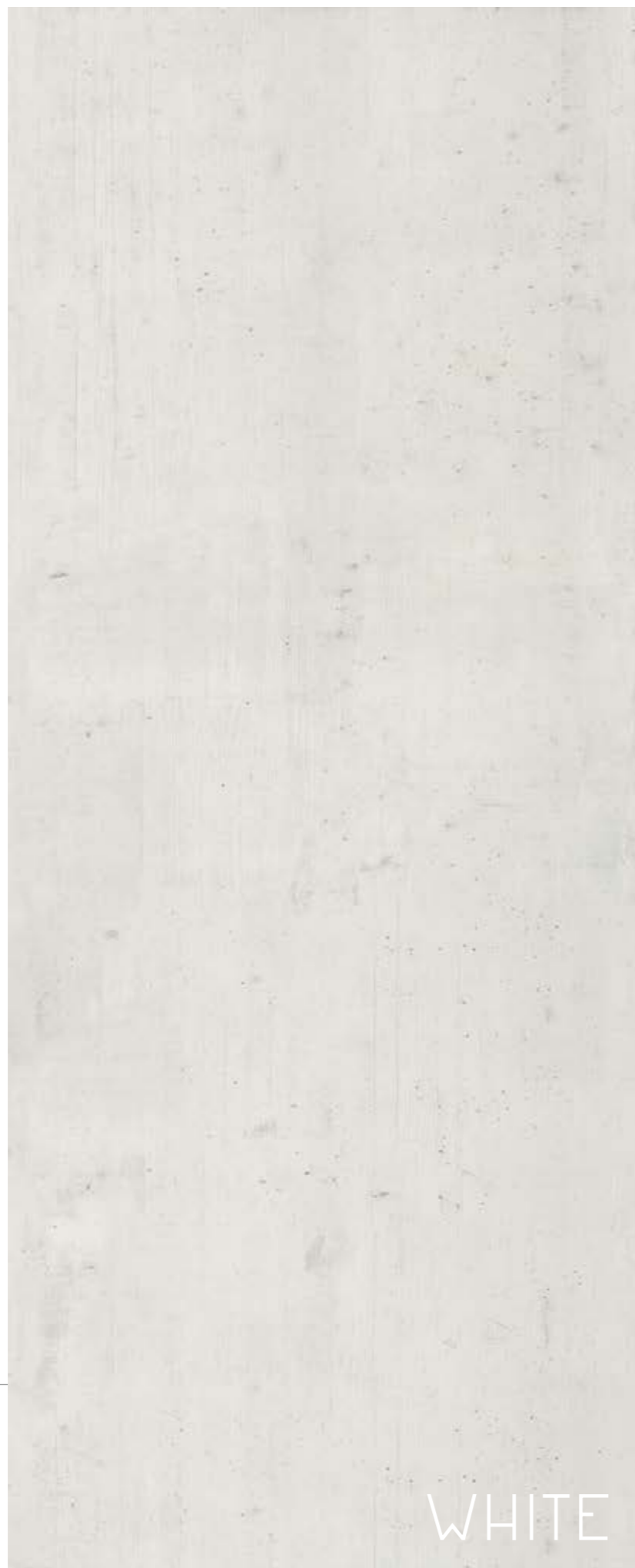
120 x 300 cm.

120 x 300 cm.

slabs

caSSero

NEW SIZE 120 x 300 cm.



WHITE



GREY



ANTHRACITE

walls: CASSERO Grey & White natural 120x300
floor: CASSERO Anthracite natural 120x120



walls: CASSERO Grey natural 120x300
furniture: PATAGONIA Grey polished
floor: CASSERO Grey natural 120x300



walls: CASSERO Grey natural 60x120
floor: CASSERO White natural 60x120



patagonia grey

NEW SIZE 120 x 300 cm.



walls and floor: PATAGONIA Grey polished 120x300
ONICE Salmon polished 120x300



floor: PATAGONIA Grey polished 120x300
walls: ONICE Salmon polished 120x300



onice

NEW SIZE 120 x 300 cm.



SALMON



GREEN





shelves and coffee table: ONICE Ambar polished
floor and walls: CASSERO Grey natural 120x300



walls: ONICE Salmon and Green polished 120x300
floor: CASSERO Grey natural 120x300



emotion grey

120 x 260 cm.



walls: CASSERO Grey & White natural 120x300
floor: EMOTION Grey natural 120x260
floor ext: EMOTION Grey Solid 2CM 50x150





Only our imagination can limit our possibilities. Covering spaces or furniture is only a matter about our needs.

Solamente nuestra imaginación puede poner límites nuestras posibilidades. Recubrir espacios o mobiliario solo es una cuestión de nuestras necesidades.

walls and floor: CASSERO Grey natural 120x300
furniture: EMOTION Grey natural



Mood green

120 x 260 cm.



walls: MOOD Green natural 120x260
floor: CASSERO Grey natural 120x300



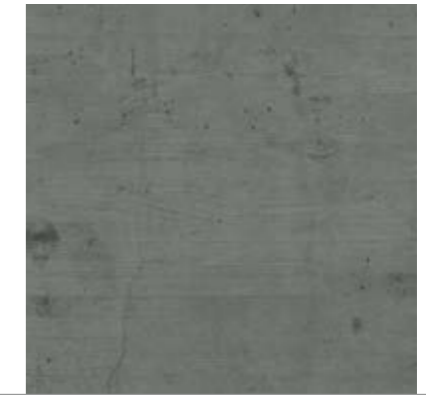
CASSERO



WHITE



GREY



ANTHRACITE

Anti_slip values.
Valores antideslizamiento.

Natural	DIN: R10 DIN 51130	DIN: B DIN 51097	DCOF: >0,42 ANSI A 137.1	PTV: >24 MODERATE SLIP POTENTIAL BS-7976	CLASE: 1 UNE 41901 EX
---------	--------------------------	------------------------	--------------------------------	------------------------------------------------------	-----------------------------

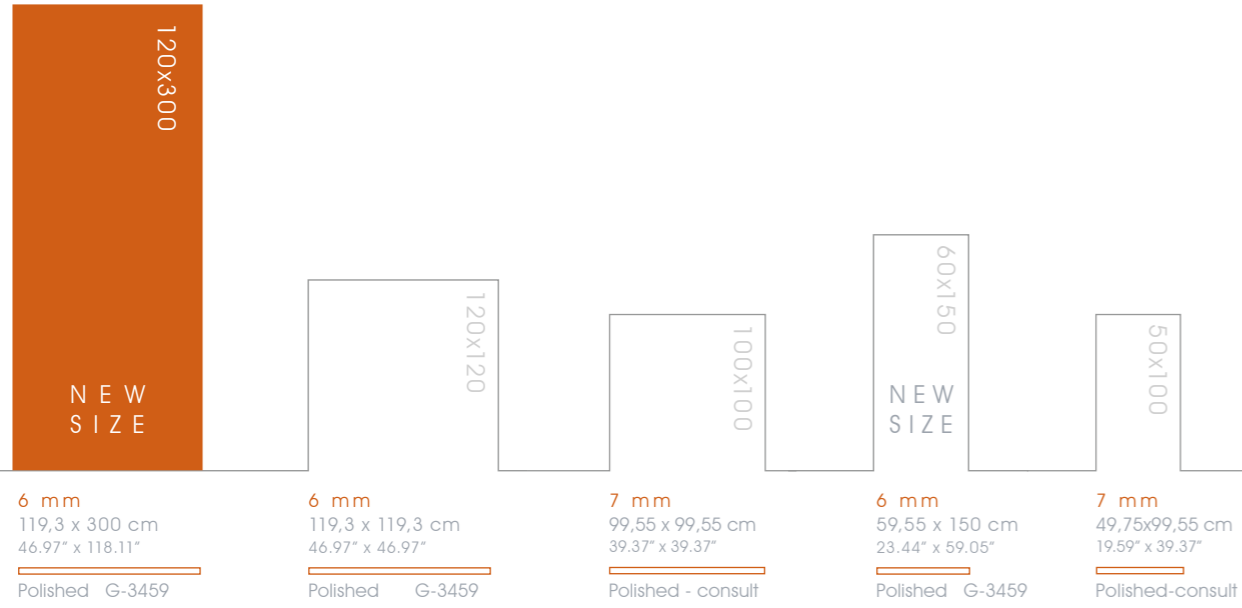
CASSERO Grey detail. Esc: 1:1



CASSERO 120 x 300 cm.



patagonia grey








PATAGONIA Grey detail. Esc: 1:1

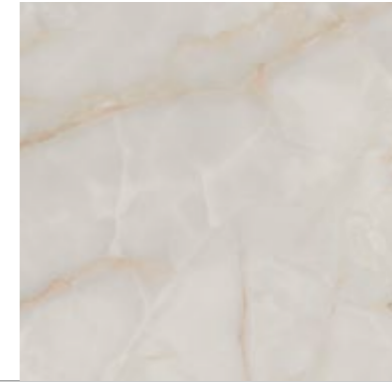


PATAGONIA 120 x 300 cm.



onice

 <p>120x300</p> <p>NEW SIZE</p>	 <p>120x120</p>	 <p>60x150</p> <p>NEW SIZE</p>	 <p>90x90</p>	 <p>60x60</p>
<p>6 mm 119,3 x 300 cm 46.97" x 118.11" Polished G-3467</p>	<p>6 mm 119,3 x 119,3 cm 46.97" x 46.97" Polished G-3467</p>	<p>6 mm 119,3 x 300 cm 46.97" x 102.4" Polished G-3467</p>	<p>7 mm 89,46 x 89,46 cm 35.22" x 35.22" Polished G-1410</p>	<p>7 mm 59,55 x 59,55 cm 23.44" x 23.44" Polished G-1274 Natural* G-1186</p>



SALMON



GREEN

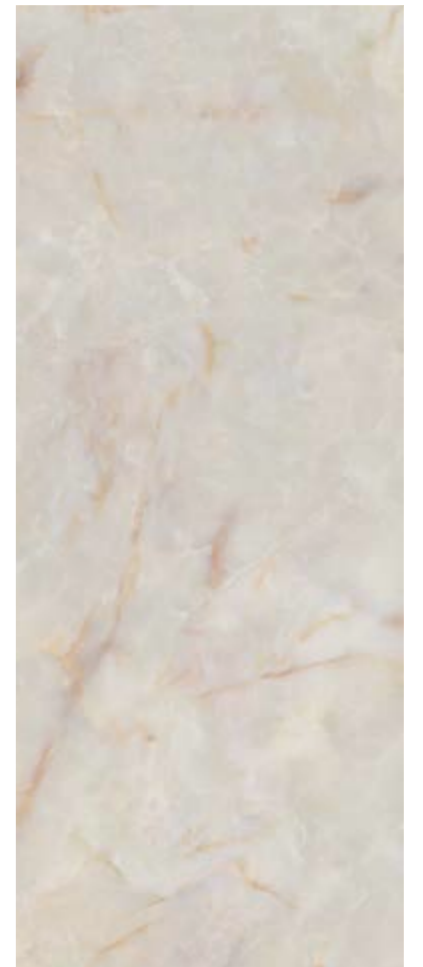
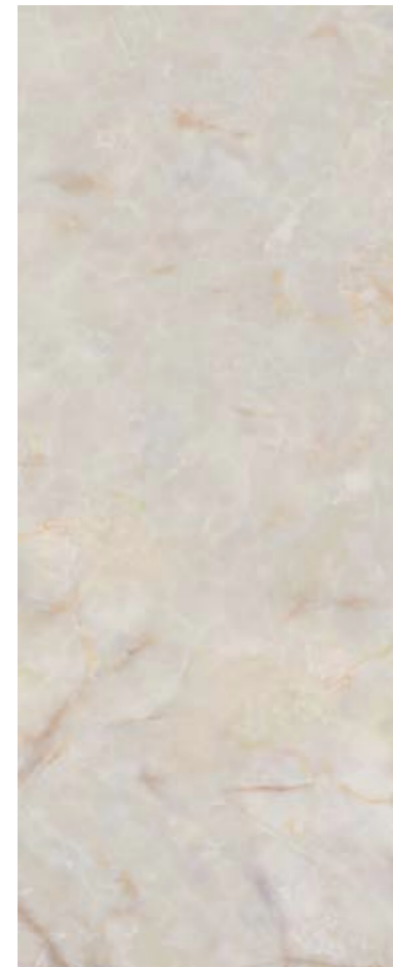
Anti_slip values.
Valores antideslizamiento.

Natural	DIN: R10 DIN 51130	DCOF: >0,42 ANSI A 137.1	PTV: >24 MODERATE SLIP POTENTIAL BS-7976	CLASE: 1 UNE 41901 EX
---------	--------------------------	--------------------------------	------------------------------------------------------	-----------------------------

ONICE SALMON detail. Esc: 1:1

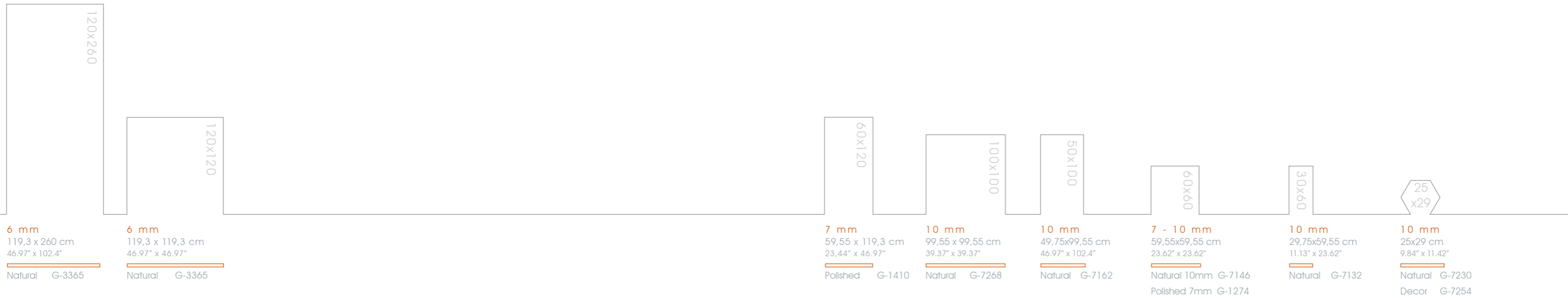


ONICE 120 x 300 cm.



* Only in SALMON finish.

mood green



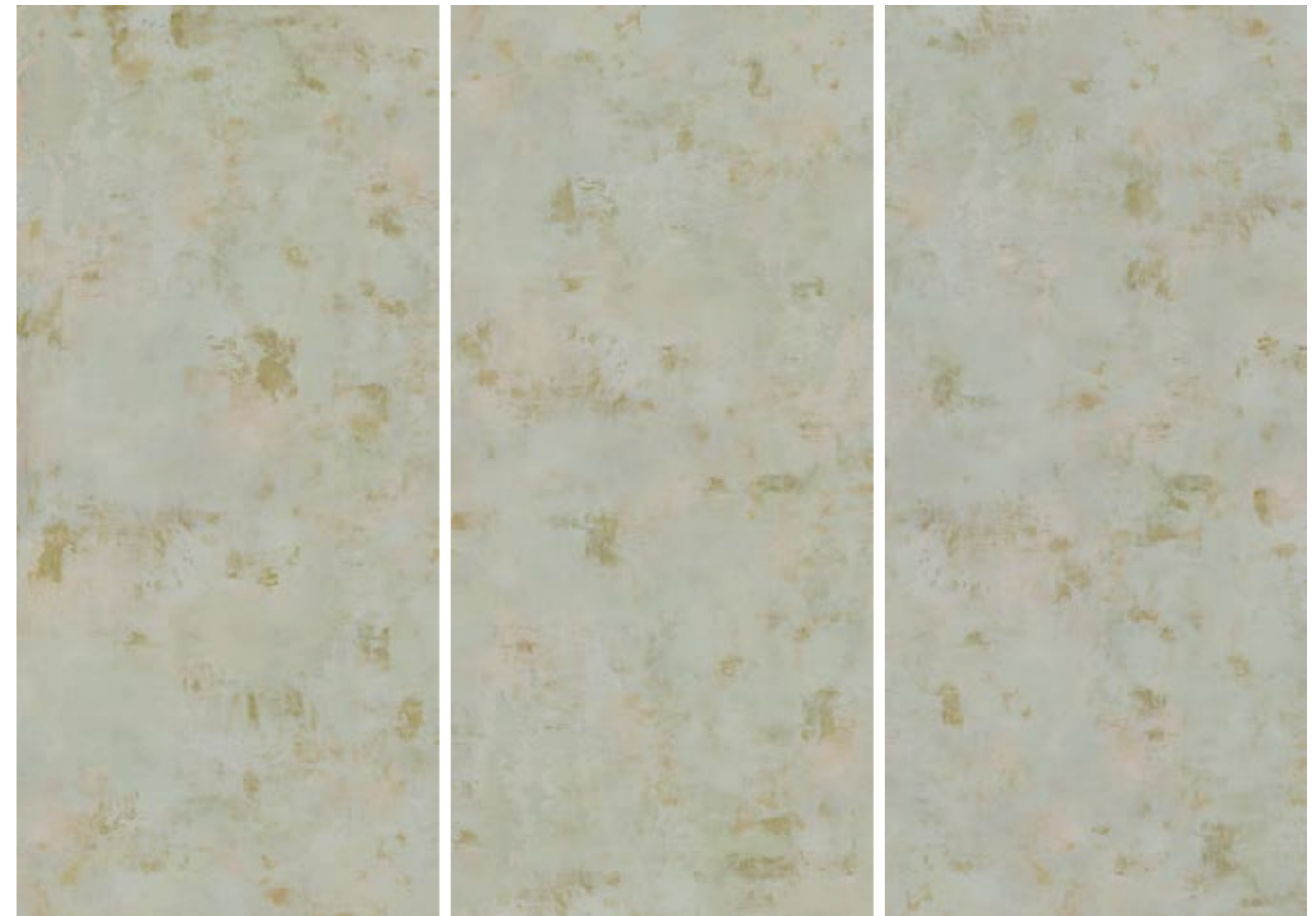
Anti_slip values.
Valores antideslizamiento.

Natural	DIN: R10 DIN 51130	DCOF: >0,42 ANSI A 137.1	PTV: >24 MODERATE SLIP POTENTIAL BS-7976	CLASE: 1 UNE 41901 EX
---------	--------------------------	--------------------------------	------------------------------------------------------	-----------------------------

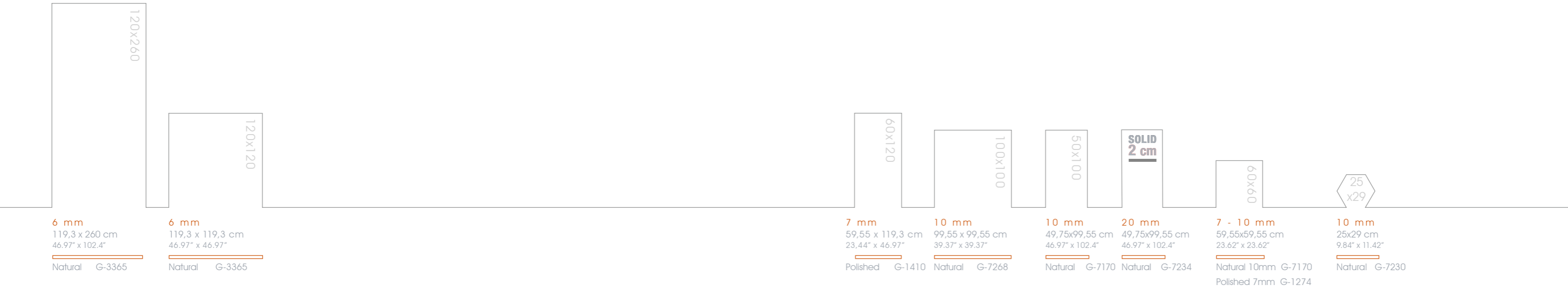
MOOD Green detail. Esc: 1:1



MOOD 120 x 260 cm.



emotion grey



Anti_slip values.
Valores antideslizamiento.

Natural	DIN: R10	DCOF: >0,42	PTV: >24	CLASE: 1
	DIN 51130	ANSI A 137.1	MODERATE SLIP POTENTIAL BS-7976	UNE 41901 EX

EMOTION Green detail. Esc: 1:1



EMOTION 120 x 260 cm.



Packing Slabs / Embalaje Slabs

6 mm



A-frame / Caballete

PACKING A-FRAME / CABALLETE	SIZE CM - INCH	PIECES/ BOX	M ² / PALLET	SQF/ PALLET	KG/ PALLET	KG/ M ²	FRAME PRICE/ PRECIO CABALLETE
160x320	160x320 cm - 62.99" x 125.98"	44	225,28	2424,89	3376	14,45	295 €
120x300	119,3x300 cm - 46.97" x 118,11"	40	144	1550	2474	16,35	250 €
120x260	119,3x260 cm - 46.97" x 102.4"	40	124,07	1335,48	2150	16,35	195 €



Crate / caja madera

PACKING SIZE CM - INCH	CRATE SIZE / MEDIDAS CAJA MADERA CM - INCH	PIECES/ BOX	M ² / PALLET	SQF/ PALLET	KG/ PALLET	KG/ M ²	CRATE PRICE/ PRECIO CAJA
160x320 - 63" x 126"	175 x 340 x 38 cm - 68.89" x 133.85" x 14.96"	14	71,68	771,56	1180	14,45	185 €
120x300 - 48" x 102"	140 x 320x27 cm - 55" x 125.98" x 10"	17	61,20	658,76	1121	16,35	125 €
120x260 - 48" x 102"	140 x 280x27 cm - 55" x 110" x 10"	17	52,73	567,59	926	16,35	95 €
160x160 - 63" x 63"	175 x 183 x 41 cm - 68.89" x 72.04" x 16.14"	24	61,44	661,34	975	14,45	185 €



7 levels / 7 niveles



Pallet / palet

PACKING PALLET / PALET	SIZE CM - INCH	BOXES/ PALLET	PIECES/ BOX	M ² / PALLET	SQF/ PALLET	KG/ PALLET	KG/ M ²
80x160	80x160 cm - 31.49" x 62.99"	34	1	43,52	468,44	700	14,45
120x120	119,30x119,3 cm - 46.97" x 46.97"	32	1	45,54	490,23	793	16,35
60x150	59,55x150 cm - 23.44" x 59.06"	32	1	28,58	307,68	874	16,35
60x120	59,55x119,3 cm - 23.44" x 46.97"	30	2	42,63	458,83	746	17,59
50x100	49,75x99,55 cm - 19.59" x 39.19"	36	1	17,83	191,91	849,38	47,64
90x90	89,46x89,46 cm - 35.22" x 35.22"	20	2	32,01	344,58	546	17,07
45x90	44,63x89,46 cm - 17.57" x 35.22"	27	5	53,90	580,18	950	17,62
60x60	59,55x59,55 cm - 23.44" x 23.44"	30	5	53,19	572,56	920	17,28
30x60	29,75x59,55 cm - 11.71" x 23.44"	40	8	56,69	610,22	968	17,07



4 levels / 4 niveles

Specs / Características

Polished

TECHNICAL CHARACTERISTICS / CARACTERÍSTICAS TÉCNICAS	STANDARD TEST METHOD / MÉTODO DE LA NORMA	STANDARD PRESCRIBED VALUES / VALOR PRESCRITO POR LA NORMA	SLABS VALUE / VALOR SLABS
MEASUREMENTS SURFACE APPEARANCE / DIMENSIONES Y ASPECTO SUPERFICIAL			
NOMINAL THICKNESS/ ESPESOR NOMINAL			6,5mm - 1/4"
LENGTH AND WIDTH / LONGITUD Y ANCHURA	UNE - EN ISO 10545 - 2	+/- 0.6 % max	+/- 0.2 %
THICKNESS / ESPESOR	UNE - EN ISO 10545 - 2	+/- 5.0 % max	+/- 5.0 %
ORTHOGONALITY / ORTOGONALIDAD	UNE - EN ISO 10545 - 2	+/- 0.5 % max	+/- 0.2 %
SURFACE FLATNESS / PLANITUD DE SUPERFICIE	UNE - EN ISO 10545 - 2	+/- 0.5 % max	+/- 0.2 %
PHYSICAL PROPERTIES / PROPIEDADES FÍSICAS			
WATER ABSORPTION / ABSORCIÓN DE AGUA	UNE - EN ISO 10545 - 3	< 0.5 %	<0.1 %
MODULUS OF RUPTURE / RESISTENCIA A LA FLEXIÓN	UNE - EN ISO 10545 - 4	> 35 N/mm ²	>50 N/mm ²
BREAKING STRENGTH / FUERZA DE ROTURA	UNE - EN ISO 10545 - 4	> 700 N	>1600 N
RESISTANCE TO DEEP ABRASION / RESISTENCIA A LA ABRASIÓN PROFUNDA	UNE - EN ISO 10545 - 6	< 175 mm ³	<170mm ³
TEMPERATURE SHOCK RESISTANCE / RESISTENCIA AL CHOQUE TERMICO	UNE - EN ISO 10545 - 9	NO SURFACE DEFECTS SHOULD BE VISIBLE / NO DEBE PRESENTAR DEFECTOS O ROTURAS VISIBLES	Resistant / Resistente
RESISTANCE TO COLD / RESISTENCIA A LA HELADA	UNE - EN ISO 10545 - 12	NO SURFACE DEFECTS OR CRACKS SHOULD BE VISIBLE / NO DEBE PRESENTAR DEFECTOS VISIBLES	ANTI-ICE / Antihielo
ANTI-SLIP / ANTIDESLIZAMIENTO	DIN 51130	-	-
	DIN 51097	-	-
	UNE 41901-EX	-	-
	ANSI A326.3	-	-
BS 7976	-	-	-
COLOUR RESISTANCE TO LIGHT / RESISTENCIA DEL COLOR A LA LUZ	DIN 51094	THERE SHOULD BE NO COLOUR VARIATIONS	NO ALTERATIONS
CHEMICAL PROPERTIES / PROPIEDADES QUÍMICAS			
CHEMICAL RESISTANCE / RESISTENCIA QUÍMICA	UNE - EN ISO 10545 - 13	NO DEBE PRESENTAR VARIACIONES DE COLOR / RESISTENCIA TO CHEMICAL PRODUCTS Min. UB/GB / RESISTENCIA A PRODUCTOS QUÍMICOS Min. UB/GB	Min. GA /UA
RESISTANCE TO STAINING / RESISTENCIA A LAS MANCHAS	UNE - EN ISO 10545 - 14	Min.3	Min. 4

Natural

TECHNICAL CHARACTERISTICS / CARACTERÍSTICAS TÉCNICAS	STANDARD TEST METHOD / MÉTODO DE LA NORMA	STANDARD PRESCRIBED VALUES / VALOR PRESCRITO POR LA NORMA	SLABS VALUE / VALOR SLABS
MEASUREMENTS SURFACE APPEARANCE / DIMENSIONES Y ASPECTO SUPERFICIAL			
NOMINAL THICKNESS/ ESPESOR NOMINAL			6,5mm - 1/4"
LENGTH AND WIDTH / LONGITUD Y ANCHURA	UNE - EN ISO 10545 - 2	+/- 0.6 % max	+/- 0.2 %
THICKNESS / ESPESOR	UNE - EN ISO 10545 - 2	+/- 5.0 % max	+/- 5.0 %
ORTHOGONALITY / ORTOGONALIDAD	UNE - EN ISO 10545 - 2	+/- 0.5 % max	+/- 0.2 %
SURFACE FLATNESS / PLANITUD DE SUPERFICIE	UNE - EN ISO 10545 - 2	+/- 0.5 % max	+/- 0.2 %
PHYSICAL PROPERTIES / PROPIEDADES FÍSICAS			
WATER ABSORPTION / ABSORCIÓN DE AGUA	UNE - EN ISO 10545 - 3	< 0.5 %	<0.1 %
BENDING RESISTANCE / RESISTENCIA A LA FLEXIÓN	UNE - EN ISO 10545 - 4	> 35 N/mm ²	>50 N/mm ²
BREAKING STRENGTH / FUERZA DE ROTURA	UNE - EN ISO 10545 - 4	> 700 N	>1600 N
RESISTANCE TO DEEP ABRASION / RESISTENCIA A LA ABRASIÓN PROFUNDA	UNE - EN ISO 10545 - 6	< 175 mm ³	<170mm ³
TEMPERATURE SHOCK RESISTANCE / RESISTENCIA AL CHOQUE TERMICO	UNE - EN ISO 10545 - 9	NO SURFACE DEFECTS SHOULD BE VISIBLE / NO DEBE PRESENTAR DEFECTOS O ROTURAS VISIBLES	Resistant / Resistente
RESISTANCE TO COLD / RESISTENCIA A LA HELADA	UNE - EN ISO 10545 - 12	NO SURFACE DEFECTS OR CRACKS SHOULD BE VISIBLE / NO DEBE PRESENTAR DEFECTOS VISIBLES	ANTI-ICE / Antihielo
ANTI-SLIP / ANTIDESLIZAMIENTO	DIN 51130	-	See table / Ver tabla*
	DIN 51097	-	-
	UNE 41901-EX	-	-
	ANSI A326.3	-	-
BS 7976	-	-	-
COLOUR RESISTANCE TO LIGHT / RESISTENCIA DEL COLOR A LA LUZ	DIN 51094	THERE SHOULD BE NO COLOUR VARIATIONS	NO ALTERATIONS
CHEMICAL PROPERTIES / PROPIEDADES QUÍMICAS			
CHEMICAL RESISTANCE / RESISTENCIA QUÍMICA	UNE - EN ISO 10545 - 13	NO DEBE PRESENTAR VARIACIONES DE COLOR / RESISTENCIA TO CHEMICAL PRODUCTS Min. UB/GB / RESISTENCIA A PRODUCTOS QUÍMICOS Min. UB/GB	Min. GA /UA
RESISTANCE TO STAINING / RESISTENCIA A LAS MANCHAS	UNE - EN ISO 10545 - 14	Min.3	Min. 4

Tests for polished finish characteristics done in Statuario White Polished 120x260. Average test result value on March 2017. Consult specific product test result value before supplying. Pruebas para las características del acabado pulido realizadas sobre el producto Statuario White Polished 120x260. Valor de media a fecha de Marzo 2017. Consultar valor de un producto específico antes del suministro.

Tests for natural finish characteristics done in Tattoo Oxidum Decor 120x260. Average test result value on March 2017. Consult specific product test result value before supplying. Pruebas para las características del acabado natural realizadas sobre el producto Tattoo Oxidum Decor 120x260. Valor de media a fecha de Marzo 2017. Consultar valor de un producto específico antes del suministro.



slabs
E.O.
by **APAVISA**

APAVISA PORCELANICO S.L. no asume ninguna responsabilidad por posibles errores de impresión. Las características técnicas que constan en el presente catálogo son valores medios de nuestros productos. Para la realización de cualquier pedido se solicita que sean consultadas las características técnicas del modelo en concreto a APAVISA PORCELANICO S.L.
Todas las características y especificaciones técnicas están basadas en la información disponible en el momento de la impresión del presente catálogo y podrán ser modificadas sin previo aviso, de acuerdo a las circunstancias del mercado, innovaciones tecnológicas y/o cualquier otro factor, sin incurrir en ningún tipo de responsabilidad.

APAVISA PORCELANICO S.L. assumes no liability for any printing errors. The technical characteristics contained in this catalog are mean values of our products. To carry out any orders that are requested consultations with the technical characteristics of the particular model to APAVISA PORCELANICO S.L.

All features and specifications are based on information available at the time of printing this catalog and may be changed without notice, according to market conditions, technological innovations and / or any other factor, without incurring any liability.

SLABS



by

APAVISA

www.apavisa.com



Intertek



Intertek

Ctra. Castellón – San Juan de Moró, hm.7,5 – 12130 SAN JUAN DE MORÓ (Castellón) Spain
Tel. +34 964 701 120 - Export Fax +34 964 701 067 - Fax Nacional 964 701 195 - info@apavisa.com